



FORMACIONES PROFESIONALES DE UÑAS

De cero a servicio real



SOBRE LA FORMACIÓN

En Acrylic Nail Training las formaciones están diseñadas para que **puedas trabajar en el sector real de las uñas con seguridad, técnica y criterio profesional.**

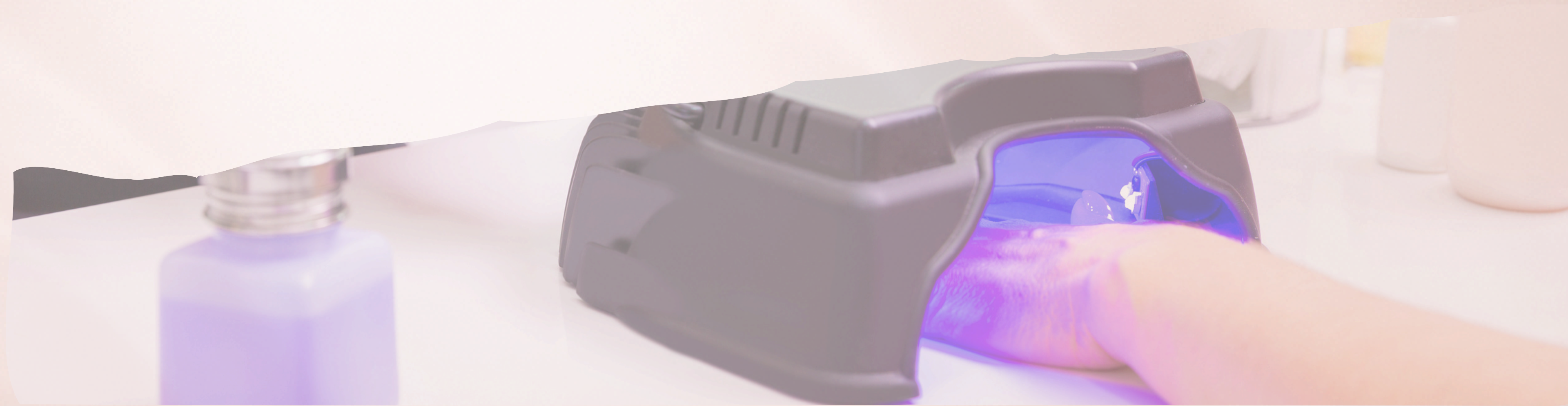
No son cursos básicos sin estructura. **Son formaciones intensivas, prácticas y enfocadas al trabajo real en cabina.**

- ✔ **Grupos reducidos**
- ✔ **Formación guiada paso a paso**
- ✔ **Enfoque 100% práctico**
- ✔ **Acompañamiento durante la formación**

Aquí viene a formarte para trabajar

METODOLOGÍA

- Aprenderás trabajando desde el primer momento
- Práctica constante
- Explicaciones claras y aplicables
- Corrección individual
- Desde el inicio trabajarás como en un entorno real de salón



FORMACIÓN CON ENFOQUE REAL

Soy profesional del sector de las uñas, acreditada en **formación profesional para el empleo**.

He sido formadora acreditada por **Organic Nails España**, trabajando bajo estándares profesionales del sector.

Mi trayectoria combina experiencia en salón y en formación, lo que me permite enseñarte no solo la técnica, sino cómo aplicarla en un **entorno real de trabajo**.

Mi objetivo es claro: que salgas preparada para trabajar con seguridad, criterio y confianza desde el primer momento.

¿Qué hace diferente esta formación?

- ✓ Formación enfocada al trabajo real en salón
- ✓ Aprendizaje práctico desde el primer momento
- ✓ Uso de herramientas actuales como el torno
- ✓ Corrección individual durante toda la práctica
- ✓ Grupos reducidos para garantizar el aprendizaje

“Aquí vienes a formarte para trabajar, no solo a aprender uñas.”.

Mercedes Prado



SOFT GEL PRO:

SISTEMA EXPRESS PROFESIONAL

DURACIÓN:

1 día intensivo (6hrs.)

INVERSIÓN:

180 €

APRENDERÁS:

- ✓ Preparación profesional de la uña natural
- ✓ Aplicación de tips
- ✓ Ajuste y estructura
- ✓ Retirada con torno
- ✓ Mantenimiento

RESULTADOS:

Saldrás preparada para realizar servicios de soft gel de forma rápida, limpia y profesional, dominando la aplicación, el ajuste, la retirada y el mantenimiento.

¿QUÉ INCLUYE LA FORMACIÓN?

- ✓ **Kit básico de trabajo**
- ✓ **Manual de formación**
- ✓ **Certificado de formación privada**

MATERIAL PERSONAL NECESARIO

Para la realización de la formación, la alumna deberá disponer de los siguientes materiales:

- ✓ **Torno**
- ✓ **Alicata / corta cutículas**

Tras la inscripción, recibirás recomendaciones específicas de material según calidad y presupuesto.
Se ofrece asesoramiento y posibilidad de adquisición de material (según disponibilidad).

RESERVA DE PLAZA

Para reservar tu plaza:

- ✔ **Se requiere una señal**
- ✔ **El resto se abona el día del curso en efectivo**
- ✔ **La señal se descuenta del total**

Plazas limitadas por grupo reducido.

Para consultar próximas fechas y disponibilidad,
contacta directamente para realizar tu reserva.

Reserva tu plaza

 **+34 600 408 851**